

Elementare Musiklehre 2

 tief

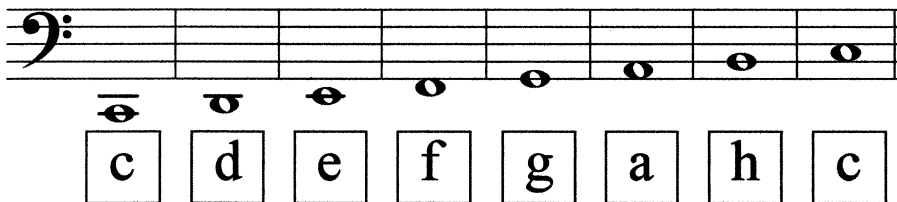
Lehrstoff und Übungen

1./2. Gehörbildung:

Tonhöhe

Tondauer

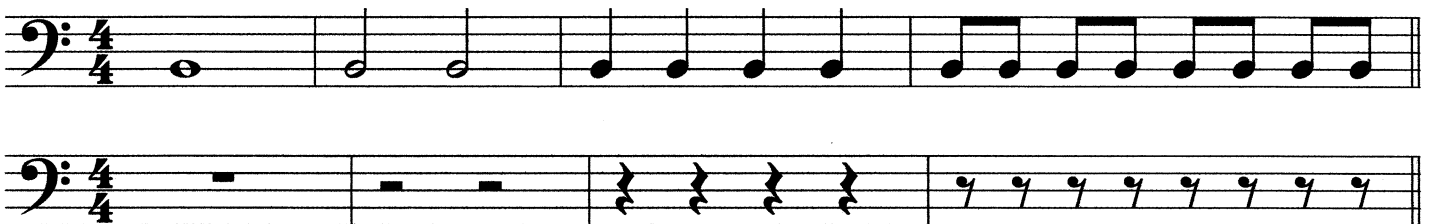
3./4. Noten ohne Oktavbezeichnung



A musical staff in bass clef showing a sequence of eight notes: c, d, e, f, g, a, h, c. Each note is represented by a whole note with a stem pointing down. Below the staff, each note is enclosed in a small square box.

5. Notenhäse

6. Notenwerte und Pausen / Taktstriche



Two musical staves in 4/4 time. The first staff shows a sequence of notes: a whole note, two half notes, and a quarter note followed by an eighth note. The second staff shows a sequence of rests: a whole rest, a half rest, a quarter rest, and a quarter note followed by an eighth note.

7. Rhythmus hören

EML 2 Alter: ca. 7 - 9 Jahre

Der Lehrstoff für die EML ist bewusst einfach gehalten und verzichtet auf erklärende Texte, besteht vorwiegend aus Übungen und soll den ersten Umgang mit dem Notenlesen und der Notenschrift vermitteln. Die Übungen können begleitend zu einem Musiktheoriekurs, aber auch von den InstrumentallehrerInnen ergänzend im Hauptfachunterricht verwendet werden. Da die EML nicht aufbauend konzipiert ist, kann je nach Instrument, Alter und geistiger Reife in jede Stufe eingestiegen werden.

Übungen zur Gehörbildung

Stelle fest, ob der jeweils 2.Ton höher oder tiefer ist als der erste!

Beispiel 1: höher tiefer

Beispiel 2: höher tiefer

Stelle fest, ob der jeweils 2.Ton länger oder kürzer ist als der erste!

Beispiel 1: länger kürzer

Beispiel 2: länger kürzer

Übungen zur Gehörbildung

Stelle fest, ob der jeweils 2.Ton höher oder tiefer ist als der erste!

Beispiel 1: höher tiefer

Beispiel 2: höher tiefer

Stelle fest, ob der jeweils 2.Ton länger oder kürzer ist als der erste!

Beispiel 1: länger kürzer

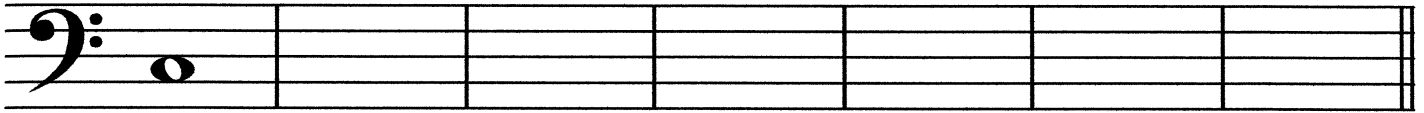
Beispiel 2: länger kürzer

Notenkunde

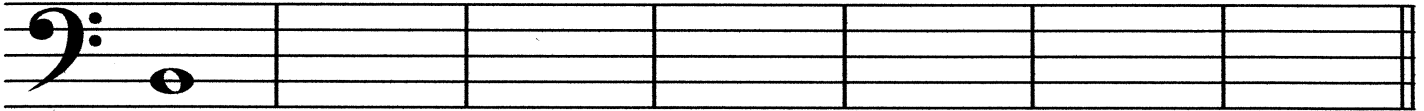
EML 2 tief



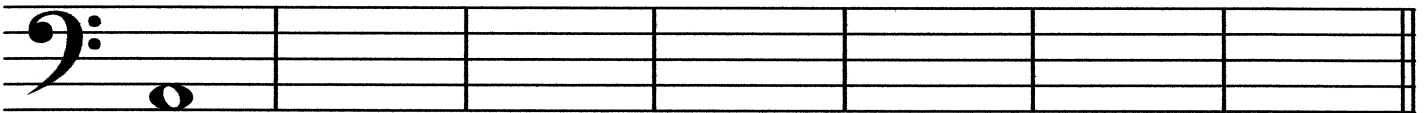
Schreibe einige Noten in den 2. Zwischenraum!



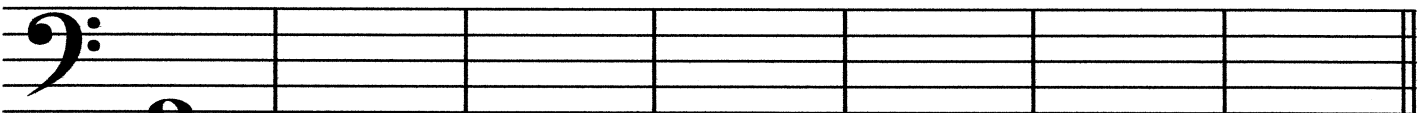
Schreibe einige Noten auf die 2. Linie!



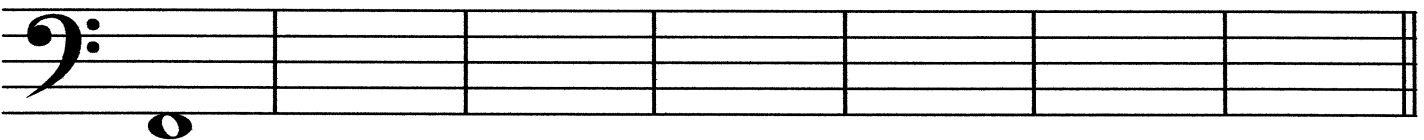
Schreibe einige Noten in den 1. Zwischenraum!



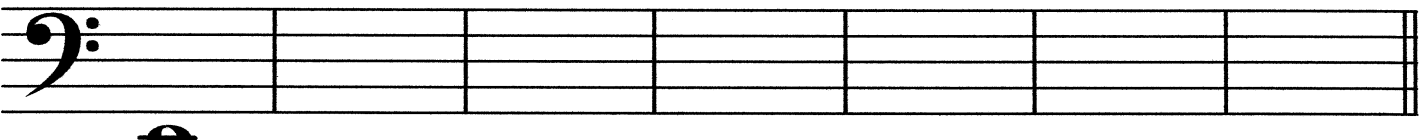
Schreibe einige Noten auf die 1. Linie!



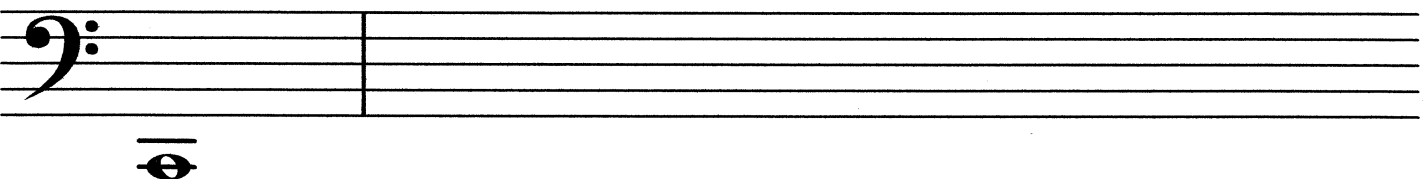
Schreibe einige Noten unter die 1. Linie!



Schreibe einige Noten mit einer Hilfslinie!



Schreibe einige Noten mit zwei Hilfslinien!



Schreibe diese Noten ab!



System 1: A two-staff system with two bass clefs. The top staff contains a sequence of notes: G2, F2, E2, D2, C2, B1, A1, G1, F1. The bottom staff is empty.

System 2: A two-staff system with two bass clefs. The top staff contains a sequence of notes: G1, F1, E1, D1, C1, B0, A0, G0, F0. The bottom staff is empty.

System 3: A two-staff system with two bass clefs. The top staff contains a sequence of notes: G0, F0, E0, D0, C0, B-1, A-1, G-1, F-1. The bottom staff is empty.

System 4: A two-staff system with two bass clefs. The top staff contains a sequence of notes: G-1, F-1, E-1, D-1, C-1, B-2, A-2, G-2, F-2. The bottom staff is empty.



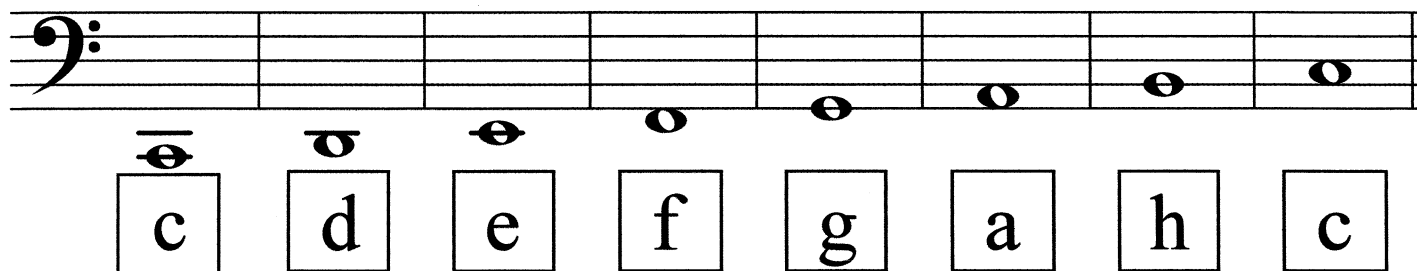
Noten ohne Oktavbezeichnung

Übung 1

Bestimme die Notennamen!

Schreibe folgende Noten!

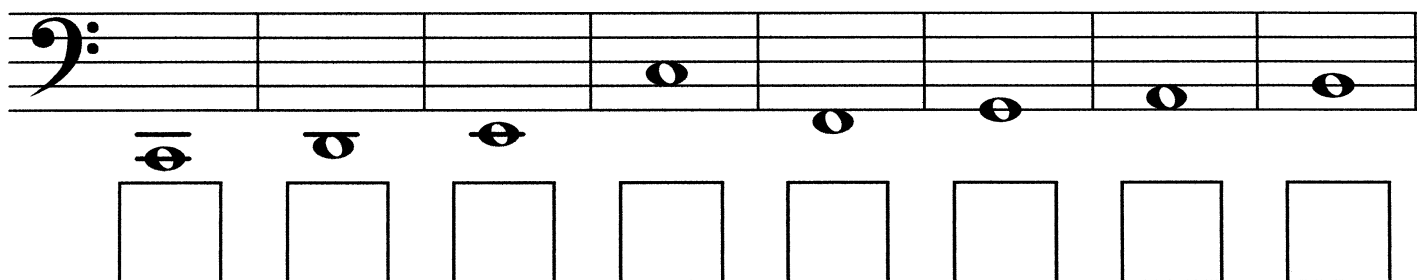
Noten ohne Oktavbezeichnung



A musical staff with a bass clef. It contains eight notes: c, d, e, f, g, a, h, c. Each note is represented by a circle with a horizontal line above it. Below each note is a square box containing the letter name of the note.

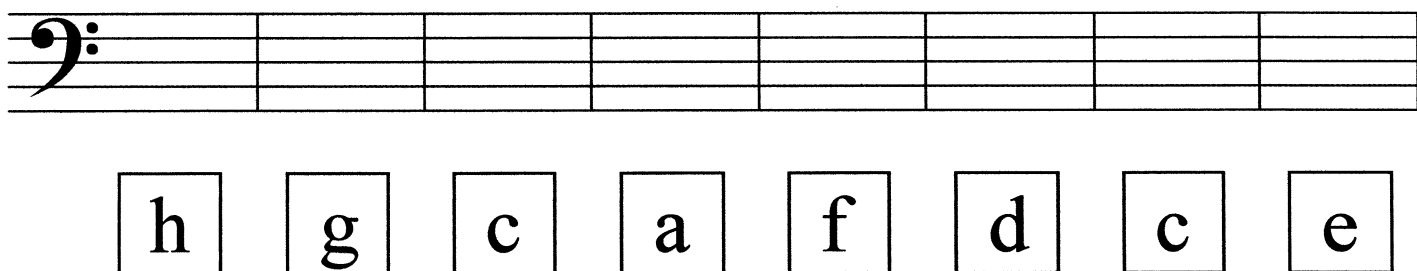
Übung 2

Bestimme die Notennamen!



A musical staff with a bass clef. It contains eight notes: c, d, e, f, g, a, h, c. Each note is represented by a circle with a horizontal line above it. Below each note is an empty square box for the student to write the note name.

Schreibe folgende Noten!



A musical staff with a bass clef. It contains eight notes: h, g, c, a, f, d, c, e. Each note is represented by a circle with a horizontal line above it. Below each note is a square box containing the letter name of the note.

Übung 3

EML 2 tief



Bestimme die Notennamen!

Schreibe folgende Noten!

e a h f d c g c

Übung 4

EML 2 tief



Bestimme die Notennamen!

Schreibe folgende Noten!

d f g c a e c h

Übung 5

EML 2 tief



Bestimme die Notennamen!

Schreibe folgende Noten!

f g c a h e d c

Übung 6

EML 2 tief



Bestimme die Notennamen!

Schreibe folgende Noten!

d e g c a c g f h

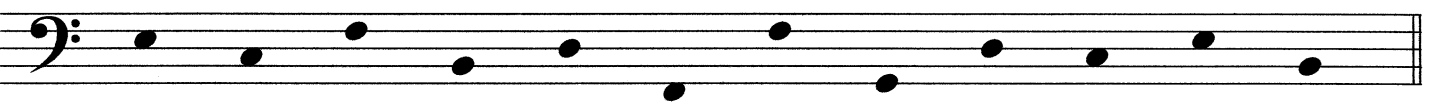
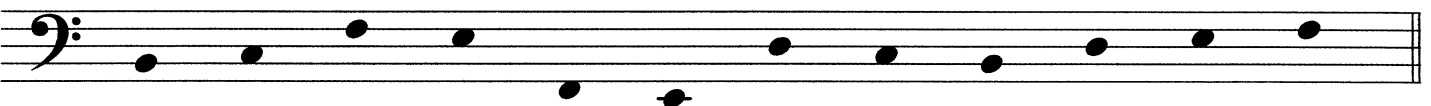
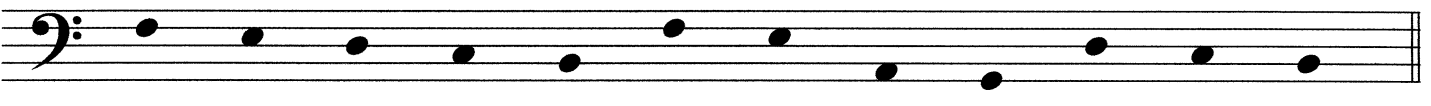
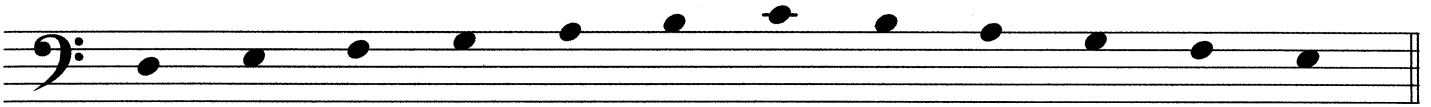
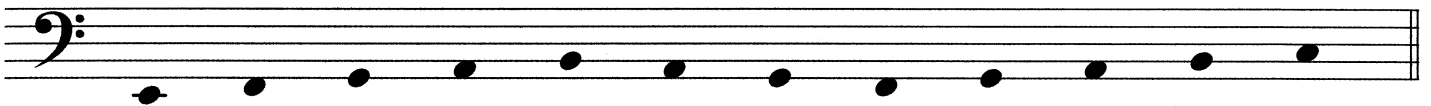
Notenhäse

EML 2 tief

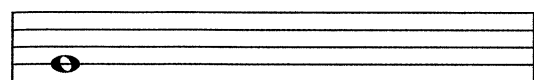


Übung 7

Zeichne die fehlenden Notenhäse ein!



Notenwerte



Ganze Note (4 Schläge)

1 2 3 4



Halbe Note (2 Schläge)

1 2 3 4



Viertel Note (1 Schlag)

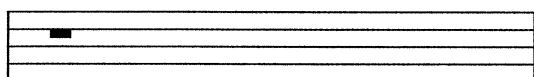
1 2 3 4



Achtel Note (2 Noten in einem Schlag)

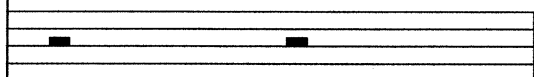
1 + 2 + 3 + 4 +

Pausen



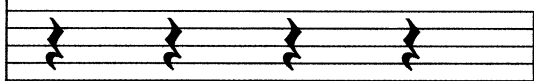
Ganze Pause (4 Schläge)

1 2 3 4



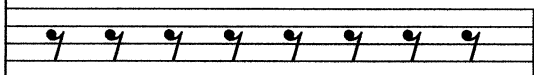
Halbe Pause (2 Schläge)

1 2 3 4



Viertel Pause (1 Schlag)

1 2 3 4



Achtel Pause (2 Pausen in einem Schlag)

1 + 2 + 3 + 4 +

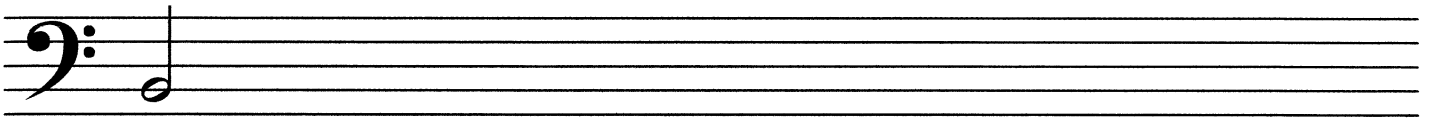
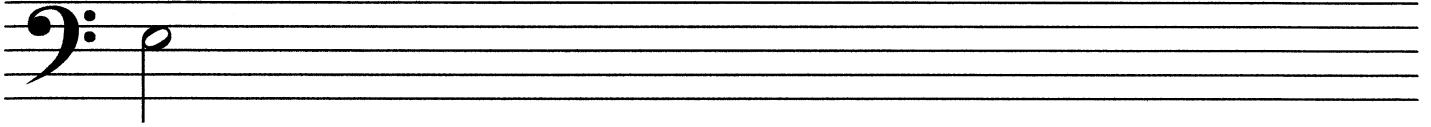
Übung 8

EML 2 tief

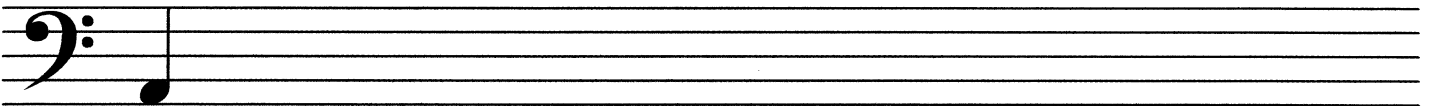
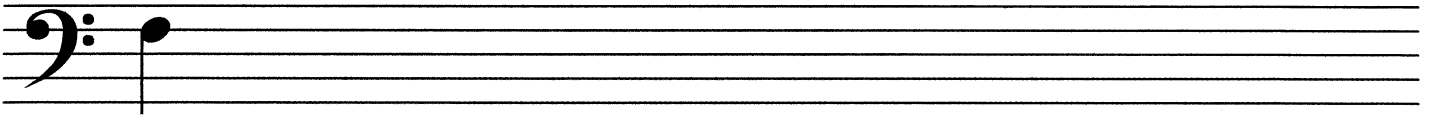


Schreibe verschiedene Noten!

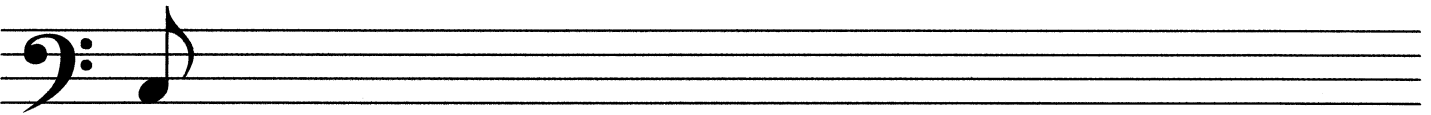
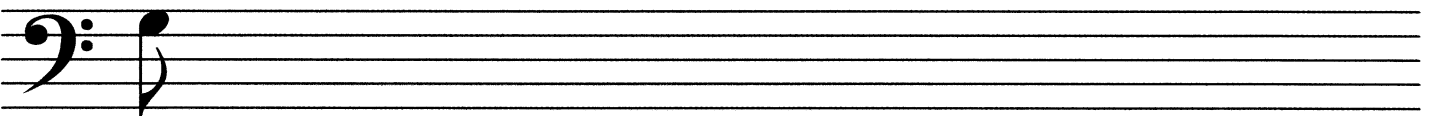
Halbe



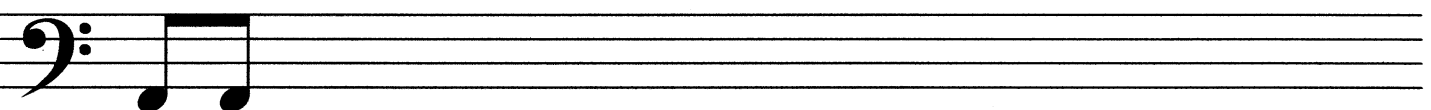
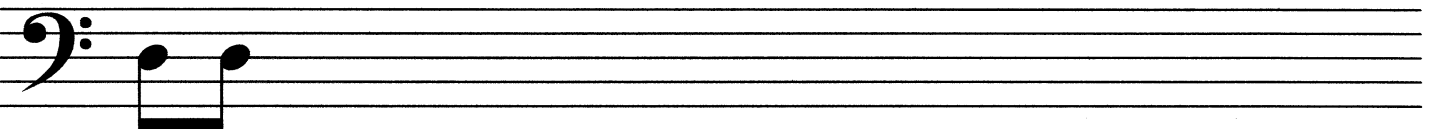
Viertel



Achtel mit Fähnchen



Achtel mit Balken



Taktstriche

EML 2 tief



1 2 3 4 1 2 3 4 1 2 3 4 1 + 2 + 3 + 4 +

Übung 9

Setze die fehlenden Taktstriche ein!

Taktstriche

EML 2 tief



1 2 3 4 1 2 3 4 1 2 3 4 1 + 2 + 3 + 4 +

Übung 10

Setze die fehlenden Taktstriche ein!

Übung 11

EML 2 tief



Setze die fehlenden Taktstriche ein!

Übung 12



Bestimme die Notennamen!

□ □ □ □ □ □ □ □

Schreibe folgende Noten!

f d g c a h e c

Zeichne die fehlenden Notenhäule ein!

Setze die fehlenden Taktstriche ein!



Übung 13

Bestimme die Notennamen!

Schreibe folgende Noten!

d g h e f c a c

Zeichne die fehlenden Notenhäse ein!

Setze die fehlenden Taktstriche ein!

Übung 14



Bestimme die Notennamen!

□ □ □ □ □ □ □ □

Schreibe folgende Noten!

c f g c d a h e

Zeichne die fehlenden Notenhäuse ein!

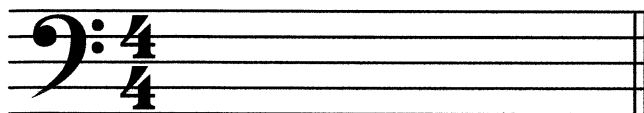
Setze die fehlenden Taktstriche ein!



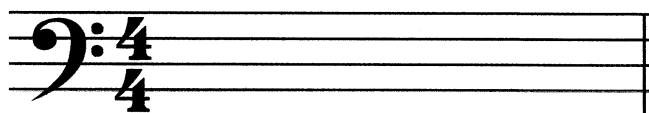
Gehörbildung Rhythmus

Schreibe den Rhythmus den du hörst!

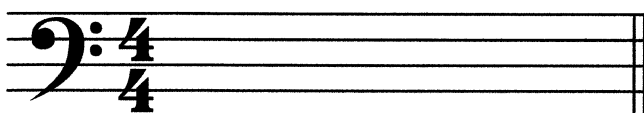
Beispiel 1:



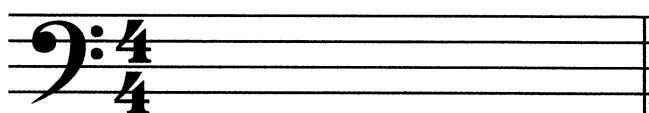
Beispiel 2:



Beispiel 3:



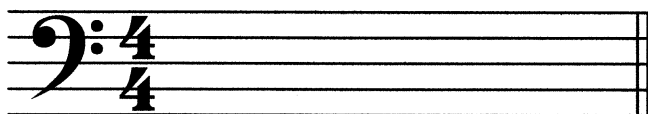
Beispiel 4:



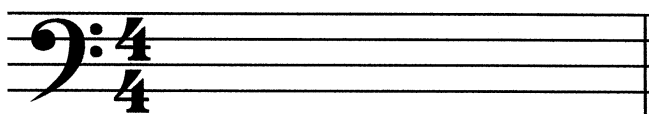
Gehörbildung Rhythmus

Schreibe den Rhythmus den du hörst!

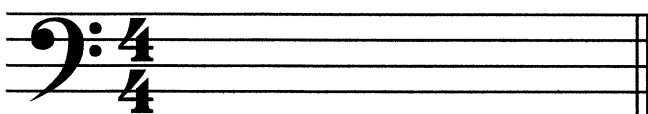
Beispiel 1:



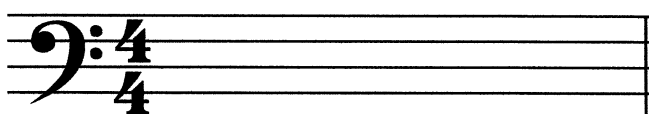
Beispiel 2:

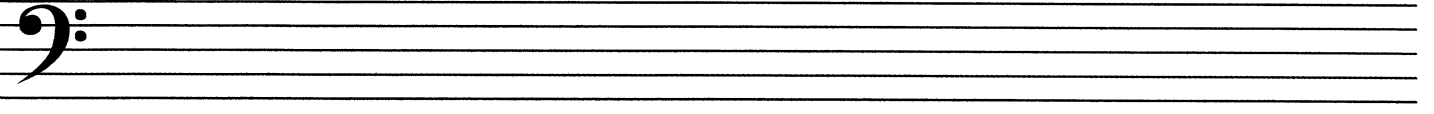
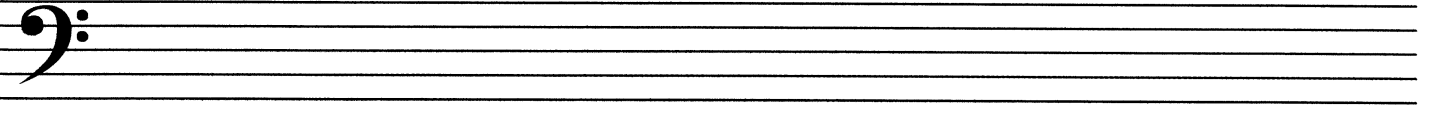
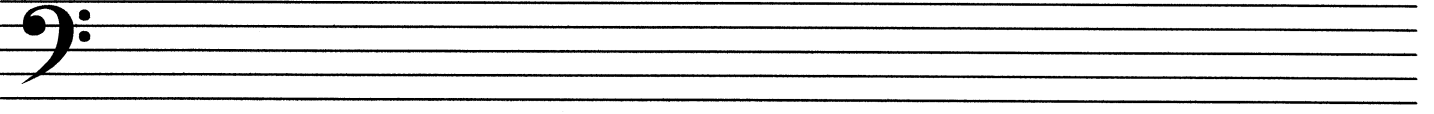
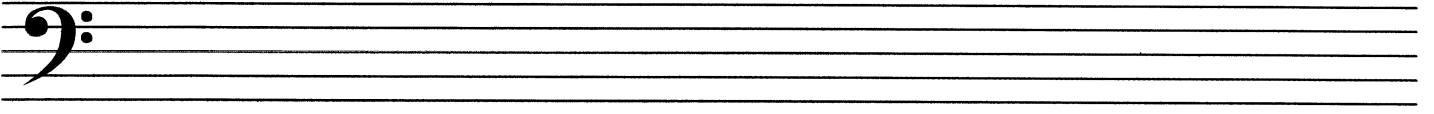
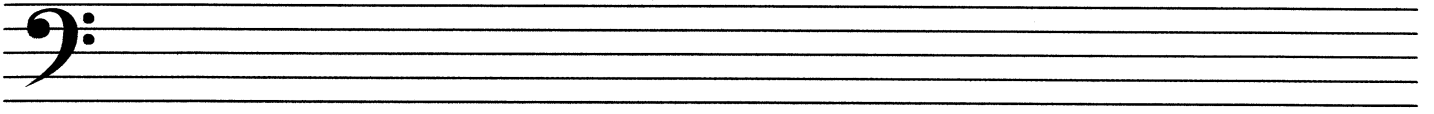
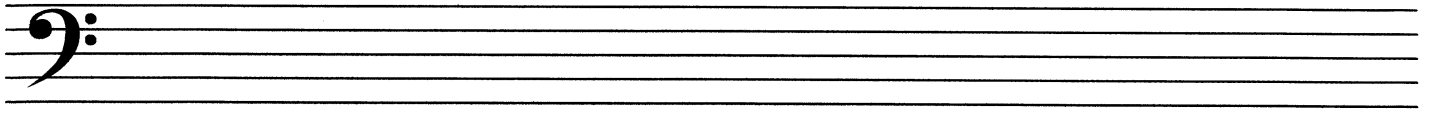


Beispiel 3:



Beispiel 4:





Übungstest

b: tief

Elementare Musiklehre 2

Name: _____ Instrument: _____

1. Stelle fest, ob der jeweils 2. Ton höher oder tiefer ist als der erste!

Beispiel 1: höher tiefer

Beispiel 2: höher tiefer

2 mögliche Punkte

2. Stelle fest, ob der jeweils 2. Ton länger oder kürzer ist als der erste!

Beispiel 1: länger kürzer

Beispiel 2: länger kürzer

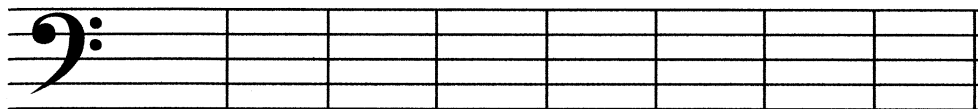
2 mögliche Punkte

3. Bestimme die Notennamen!

A musical staff with a bass clef and a double bar line at the end. It contains eight notes: a whole note on the second line (G2), a half note on the first space (F2), a whole note on the second space (A2), a half note on the second line (G2), a whole note on the second space (A2), a half note on the first space (F2), a whole note on the first space (F2), and a half note on the first space (F2). Below each note is a small empty square box for the answer.

8 mögliche Punkte

4. Schreibe folgende Noten!



d a c f g e c h

8 mögliche Punkte

5. Zeichne die fehlenden Notenhäule ein!



5 mögliche Punkte

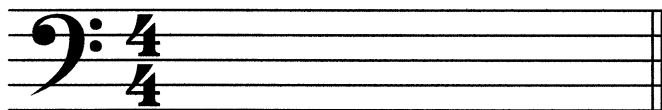
6. Setze die fehlenden Taktstriche ein!



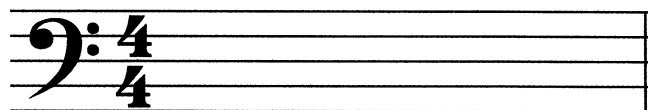
4 mögliche Punkte

7. Schreibe den Rhythmus den du hörst!

Beispiel 1:



Beispiel 2:



2 mögliche Punkte

- 31 - 27 Punkte sehr gut
- 26 - 23 Punkte gut
- 22 - 19 Punkte befriedigend
- 18 - 16 Punkte genügend
- 15 - 0 Punkte nicht genügend

Gesamtpunkte

Beurteilung